

## Verkehrsregelungen RUND UM DEN SACHSEN-ANHALT-TAG

In wenigen Wochen ist es soweit: Der Sachsen-Anhalt-Tag 2019 wird vom 31. Mai bis zum 2. Juni 2019 die Innenstadt der Welterbestadt Quedlinburg in eine Feiermeile für täglich zehntausende Besucher verwandeln.

Diese Großveranstaltung wird erheblichen Einfluss auf das Alltagsleben innerhalb des Festgebietes und der angrenzenden Bereiche haben.

Die direkten Vorbereitungen während der Aufbauphase, die Durchführung und die Nachbereitung werden unvermeidbare Einschränkungen nach sich ziehen. Trotz intensiver Bemühungen, diese Einschränkungen so gering wie möglich zu halten, wird es Sperrungen und geänderte Verkehrsführungen geben.

Speziell für die Anlieger und Gewerbetreibenden im Festgebiet werden am Festwochenende sowie örtlich an den Aufbautagen erhebliche Verkehrsbeeinträchtigungen auftreten.

Wir möchten Sie auf die Einschränkungen der Befahrbarkeit, den Wegfall von Stellflächen im öffentlichen Raum und die Erreichbarkeit Ihrer Grundstücke informieren. Damit geben wir Ihnen die Möglichkeit, sich längerfristig auf die Situation einzustellen.

**Stand 25. März 2019,**

**Änderungen vorbehalten!**

**2**

erhältlich. Informationen zu den Vorverkaufsstellen erhalten Sie unter:

[www.quedlinburg2019sat.de](http://www.quedlinburg2019sat.de). Im Vorverkauf kostet der Button 3 Euro. Der reguläre Preis beträgt 5 Euro. Während des Sachsen-Anhalt-Tages sind sie an den P+R Parkplätzen, den Infopunkte im Festgebiet und am LOTTO-Erlebnisland-Stand auf dem Markt erhältlich.

**ÖPNV UND SONSTIGE VERKEHRSMITTEL**

Es wird zu Änderungen im Linienbus-Verkehr in und um Quedlinburg kommen. Für konkrete Informationen zu Fahrplänen und Fahrplanänderungen:

[www.hvb-harz.de](http://www.hvb-harz.de). Der Busbahnhof am Bahnhof bleibt für die Busse der HVB grundsätzlich erreichbar.

Züge der Verkehrsgesellschaft Abellio werden zu den Festzeiten die Welterbestadt Quedlinburg mit erhöhter Frequenz anfahren. Nähere Informationen:

[www.abellio.de/de/mitteleutschland](http://www.abellio.de/de/mitteleutschland)

Die Harzer Schmalspurbahnen richten von Gernrode über Bad Suderode bis zur Welterbestadt Quedlinburg zu den Festzeiten einen kostenpflichtigen Shuttle ein. Informationen unter: [www.hsb-wr.de](http://www.hsb-wr.de)

Der Taxistand wird für die Zeit der Veranstaltung vom Bahnhof auf den Parkplatz hinter dem Bahnhof sowie in die Adelheidstraße verlegt.

**ORGANISATORISCHES ZUM FESTUMZUG**

Am Sonntag, 2. Juni 2019 bildet der traditionelle Festumzug des Landesfestes einen der Höhepunkte.

Als Aufstellungsfläche dienen die Westerhäuser Straße, die Blankenburger Straße und Teile des Kleiwegs. Hier gilt **ab 5 Uhr ein absolutes Haltverbot**.

Die Zufahrt in die Westerhäuser Straße aus Richtung Westerhausen ist voll gesperrt. Nur Umzugsteilnehmer mit einer Sonderberechtigung können einfahren.

**4**

möglich, welche beim Organisationsbüro beantragt werden kann.

In den Sperrzeiten können Sie Ihr Grundstück mit einem Fahrzeug nicht erreichen, aus dem Grundstück nicht herausfahren, nicht im öffentlichen Straßenraum bzw. den vorhandenen Parkplätzen im öffentlichen Raum parken.

Anwohnern und Gewerbetreibenden, denen es nicht möglich ist, auf ihrem Grundstück zu parken oder die das Grundstück während der Veranstaltungszeiten mit dem Fahrzeug verlassen müssen, kann eine Ausweichparkfläche angeboten werden. Dafür steht eine begrenzte Anzahl von unbewachten Parkmöglichkeiten in der Nähe des Festgebietes auf Anfrage zur Verfügung. Ein Anspruch darauf besteht nicht. Das Abstellen der Fahrzeuge erfolgt auf eigene Verantwortung.

Bestimmte Fahrten werden auch während der Festzeiten notwendig bleiben, insbesondere zwingend notwendige Fahrten medizinischer Dienste. Diese Fahrten werden ermöglicht.

Erfahrungen haben gezeigt, dass viele Fahrten durch vorausschauende Planung so gelegt werden können, dass sie auch außerhalb der Sperrzeiten durchgeführt werden können. Hier bittet die Ausrichterstadt um die Mitwirkung jedes Einzelnen.

**Anträge auf Sonderberechtigungen können vom 23. April bis 24. Mai 2019 formlos gestellt werden.**

**An:**  
**Welterbestadt Quedlinburg, Org-Team**  
**Sachsen-Anhalt-Tag, Markt 2,**  
**Grünhagenhaus, im Erdgeschoss links**

**Di: 9 - 11 Uhr und 15 - 18 Uhr**  
**Do.: 10 - 12 Uhr und 14 - 16 Uhr**

**Per E-Mail: [verkehr.sat@quedlinburg.de](mailto:verkehr.sat@quedlinburg.de)**  
**Tel. Nachfragen: 0 39 46-90 59 98**

Am unkompliziertesten ist es Fahrzeuge auf den P+R Parkplätzen an der K 1360 (ehemalige B79, Abfahrt A 36 Zentrum) und im Gewerbegebiet Groß Orden (Abfahrt A 36 Ost) abzustellen und den Shuttle oder ÖPNV zu nutzen.

(*Informationen siehe unten*)

**WIE VERKEHREN DIE SHUTTLEBUSSE?**  
Es gibt zwei P+R Parkplätze nahe der Abfahrten der A36 Quedlinburg Zentrum (P1) sowie Ost (P2). Von hier verkehren Shuttlebusse zu Haltepunkten in der Wallstraße (von P1) und in der Goetzstraße (von P2) zu den folgenden Zeiten:

Freitag, 31. Mai 2019:  
11 Uhr bis 1 Uhr  
(bis 5 Uhr zum Parkplatz 2)

Samstag, 01. Juni 2019  
9 Uhr bis 1 Uhr  
(bis 5 Uhr zum Parkplatz 2)  
Sonntag, 02. Juni 2019  
9 Uhr bis 19 Uhr

Die Busse verkehren im 10-Minuten-Takt. Sie fahren jeweils vom Parkplatz 1 bis zur Wallstraße und zurück, und vom Parkplatz 2 bis zur Goetzstraße und zurück.

Für die Partygäste von 89,0 RTL fährt in der Nacht von Freitag auf Samstag sowie von Samstag auf Sonntag der Busshuttle von der Goetzstraße bis zum Sammelplatz Gewerbegebiet Groß Orden (Parkplatz 2) in den Zeiten von 22 Uhr bis 5 Uhr im 10-Minuten-Takt.

Zudem fährt die Quedlinburger Bimmelbahn rings um das Festgebiet.

Die Nutzung der Sammelparkplätze und aller Shuttleverkehre ist nur mit dem Veranstaltungsbutton möglich. Die VeranstaltungsbUTTONS sind in den Verkaufsstellen der Quedlinburg-Tourismus-Marketing GmbH und in ausgewählten LOTTO Verkaufsstellen und MZ Service Punkten

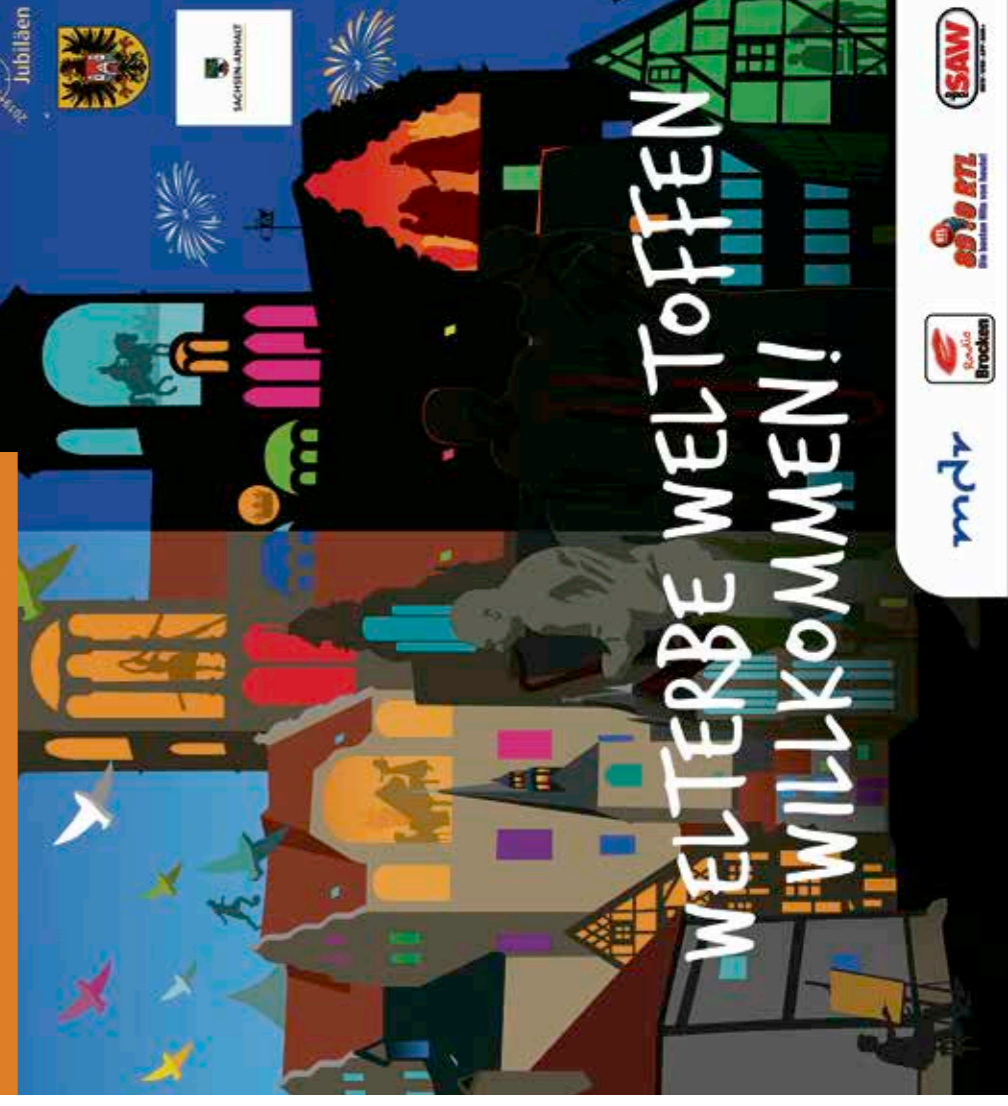
**3**

## 22. Sachsen-Anhalt-Tag

# Quedlinburg 31.05. - 02.06.19

#sat2019

## Verkehrsregelungen



**Bitte beachten Sie unbedingt: Falschparker müssen nicht nur mit einem Verwarnungsgeld rechnen. Verkehrswidrig abgestellte Fahrzeuge werden kostenpflichtig abgeschleppt!**

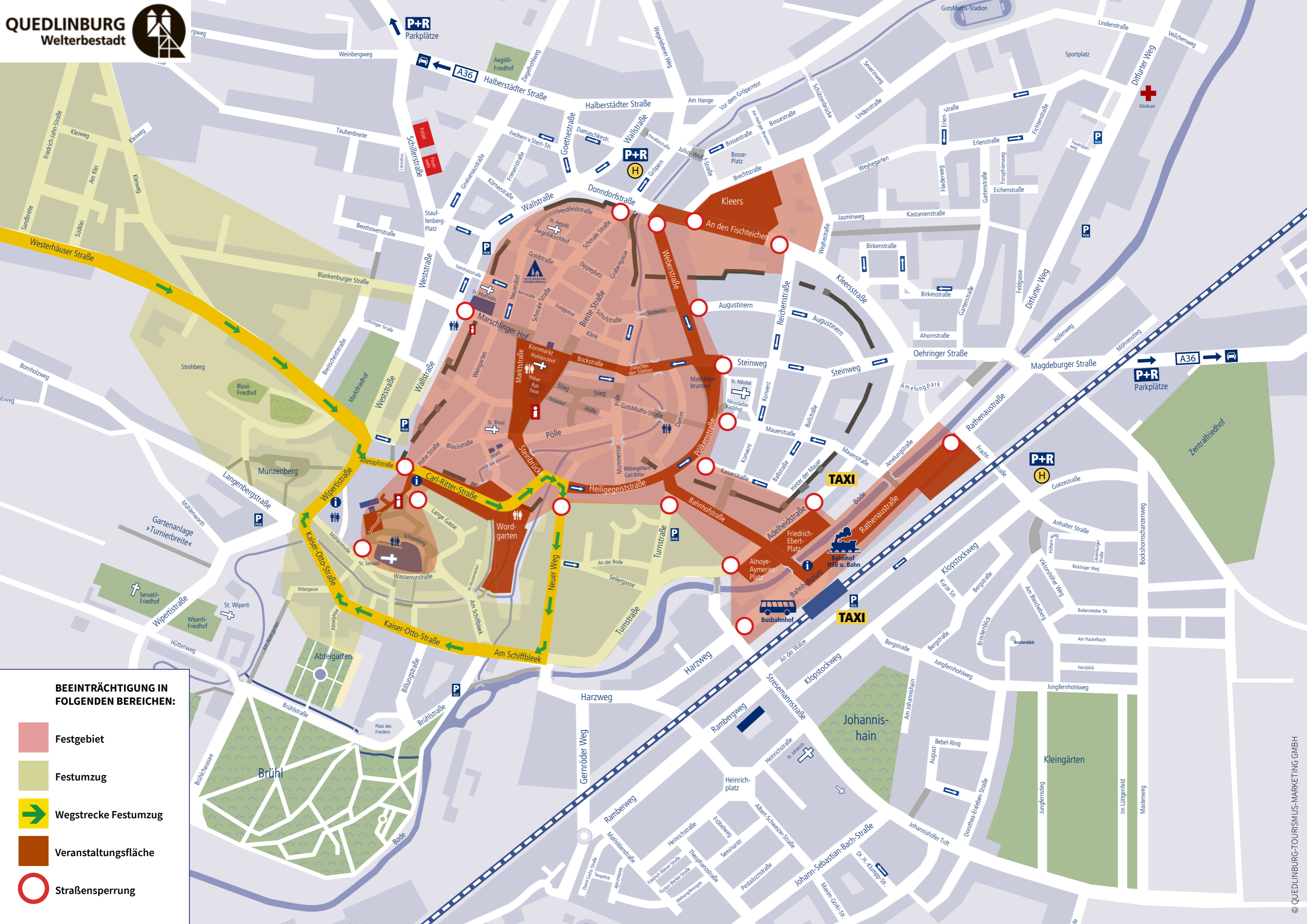
Der Festumzug startet in der Westerhäuser Straße Ecke Wipertstraße um 11 Uhr. Der weitere Verlauf ist durch die Alttopfstraße, Carl-Ritter-Straße, Steinbrücke, Neuer Weg, Am Schiffeleek, Kaiser-Otto-Straße und Wipertstraße. Hier endet der Umzug. Auf der Westerhäuser Straße soll sich der Umzug mit 4.500 Mitwirkenden in zwei Richtungen auflösen: Richtung Westerhausen und über die Weststraße in Richtung Halberstadt. Entlang der Aufstell-, Festumzugs- und Auflösungsflächen kommt es zu Straßensperrungen.

Verfolgen Sie bitte in der nächsten Zeit die Informationen in der Presse, auf [www.quedlinburg2019sat.de](http://www.quedlinburg2019sat.de) und auf Facebook (@ Quedlinburg 2019) und Twitter (@ QLB im Festjahr).

Der Sachsen-Anhalt-Tag stellt zweifellos eine absolute Ausnahmesituation dar. Wir möchten alle Bürger und Unternehmen in Quedlinburg herzlich bitten, die damit verbundenen Herausforderungen anzunehmen und gemeinsam gute Gastgeber zu sein. Wenn Sie dazu noch einen konkreten Beitrag leisten möchten, freuen wir uns auf Ihre Vorschläge! Das Organisationsteam Sachsen-Anhalt-Tag bedankt sich für Ihr Verständnis und wünscht Ihnen eine schöne Zeit während des Sachsen-Anhalt-Tages!

**KONTAKT:**  
**Welterbestadt Quedlinburg**  
**Markt 1**  
**06484 Quedlinburg**  
**Tel: 03946 / 905 519**  
**E-Mail: [sat-2019@quedlinburg.de](mailto:sat-2019@quedlinburg.de)**





**BEEINTRÄCHTIGUNG IN FOLGENDEN BEREICHEN:**

-  Festgebiet
-  Festumzug
-  Wegstrecke Festumzug
-  Veranstaltungsfläche
-  Straßensperrung